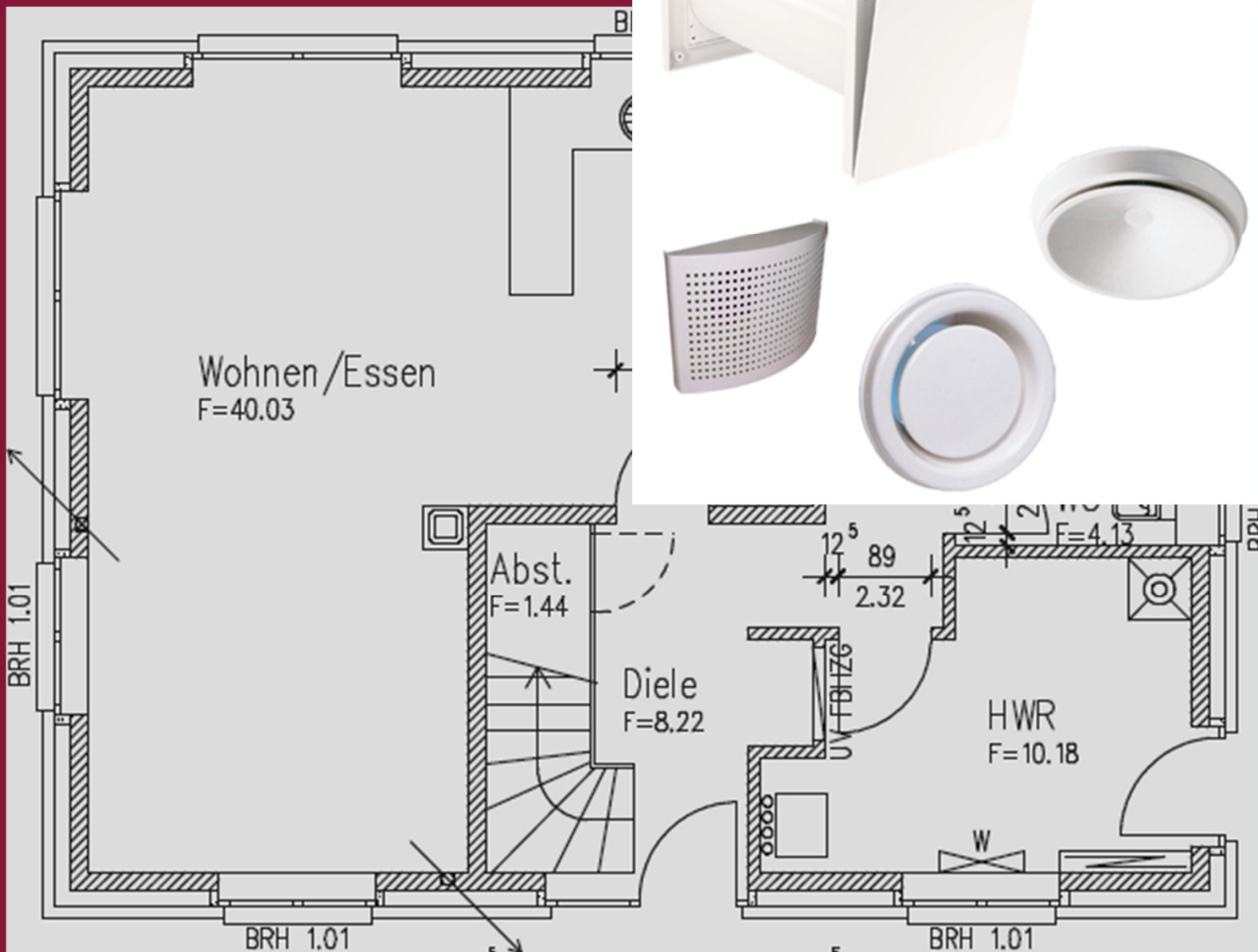


Kontrollierte Wohnraumlüftung

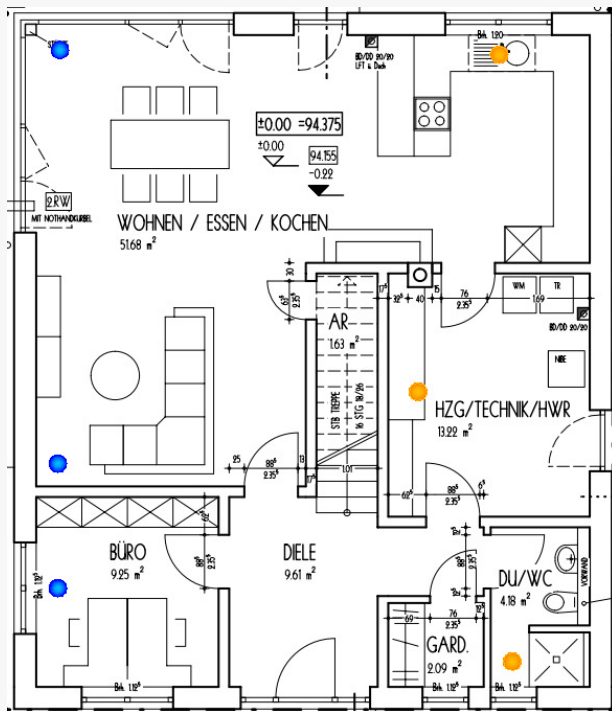
Kurzanleitung Positionierung Zu- und Abluftventile








Kontrollierte Wohnraumlüftung



Kurzanleitung Positionierung Zu- und Abluftventile Zentrale Anlage



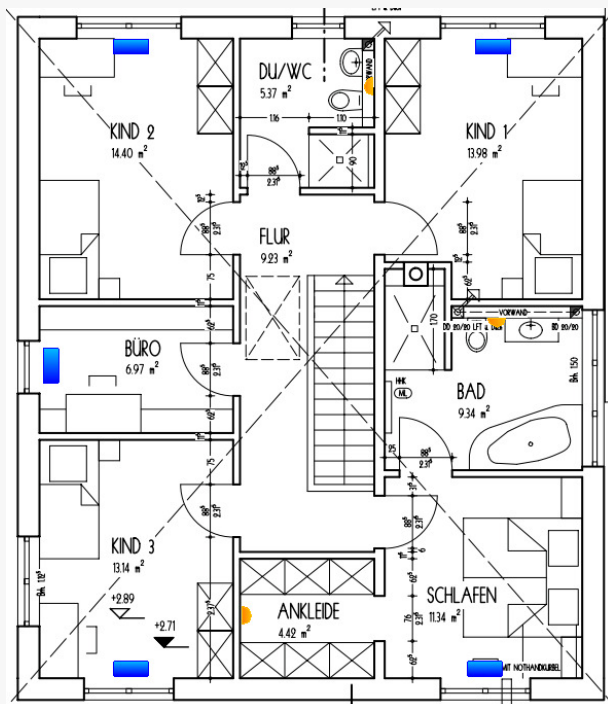
Erdgeschoss

-  Abluft Deckenventil
-  Abluft Wandventil
-  Zuluft Deckenventil
-  Zuluft Wandventil
-  Zuluft Bodenauslass

Kernbohrung für alle Zu- und Abluftventile
= DN 130 mm
Ausparung für Bodenauslässe
= 325 x 105 mm, Abstand zur Außenwand
= 100 bis 300 mm

Positionierung:

- Abluftventile möglichst hoch im Raum positionieren. Ein Optimum bietet eine Anordnung im entferntesten Bereich gegenüber der vorgesehenen Überströmöffnung.
- Abluftventile im Kochbereich mind. 1,50 m von der Kochstelle entfernt positionieren.
- Zuluftventile nicht direkt in einer Aufenthaltszone positionieren, beste Anordnungsmöglichkeit über Schränke oder Fenster.
- Abstand Zu- und Abluftventile von Raumumfassungsflächen ca. 40 – 50 cm
- Bodenauslässe (Zuluft) mittig vor Fenster

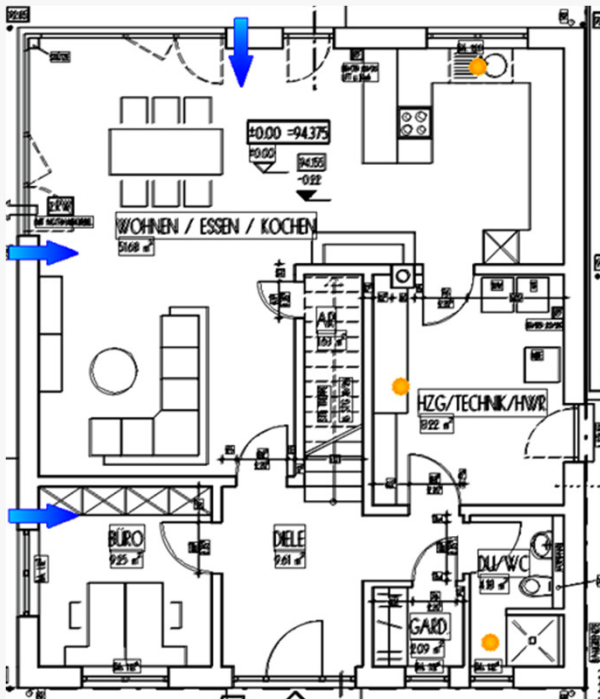


Obergeschoss

Kontrollierte Wohnraumlüftung



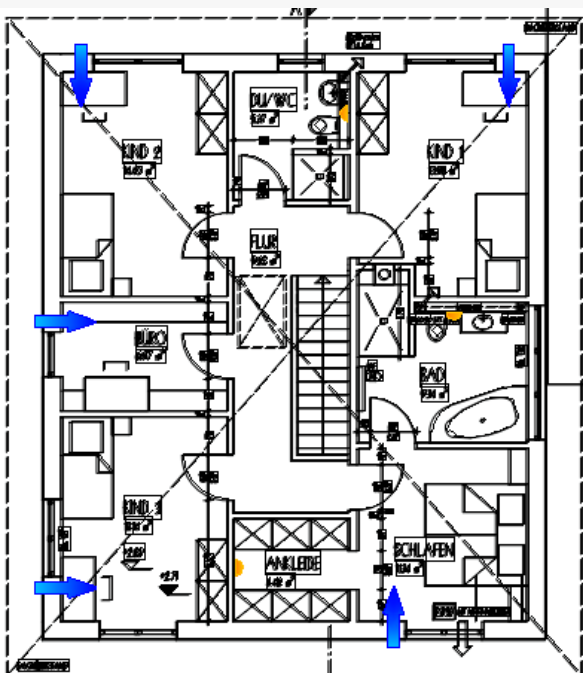
Kurzanleitung Positionierung Zu- und Abluftventile Dezentrale Anlage



-  Abluft Deckenventil
-  Abluft Wandventil
-  Zuluft Frischluftventil

Kernbohrung für alle Abluftventile
= DN 130 mm
Kernbohrung für Frischluftventile
= DN 105 mm

Erdgeschoss



Obergeschoss

Positionierung:

- Abluftventile möglichst hoch im Raum positionieren. Ein Optimum bietet eine Anordnung im entferntesten Bereich gegenüber der vorgesehenen Überströmöffnung.
- Abluftventile im Kochbereich mind. 1,50 m von der Kochstelle entfernt positionieren.
- Abstand Abluftventile von Raumumfassungsflächen ca. 40 – 50 cm
- Frischluftventile neben dem Fenster in einer Höhe von min. 2,10 m positionieren.
- Abstand Frischluftventil von Decke min. 15 cm, von angrenzenden Seitenwänden 20 cm.
- Frischluftventile eignen sich auch zur Installation im Rolladenkasten.